



08

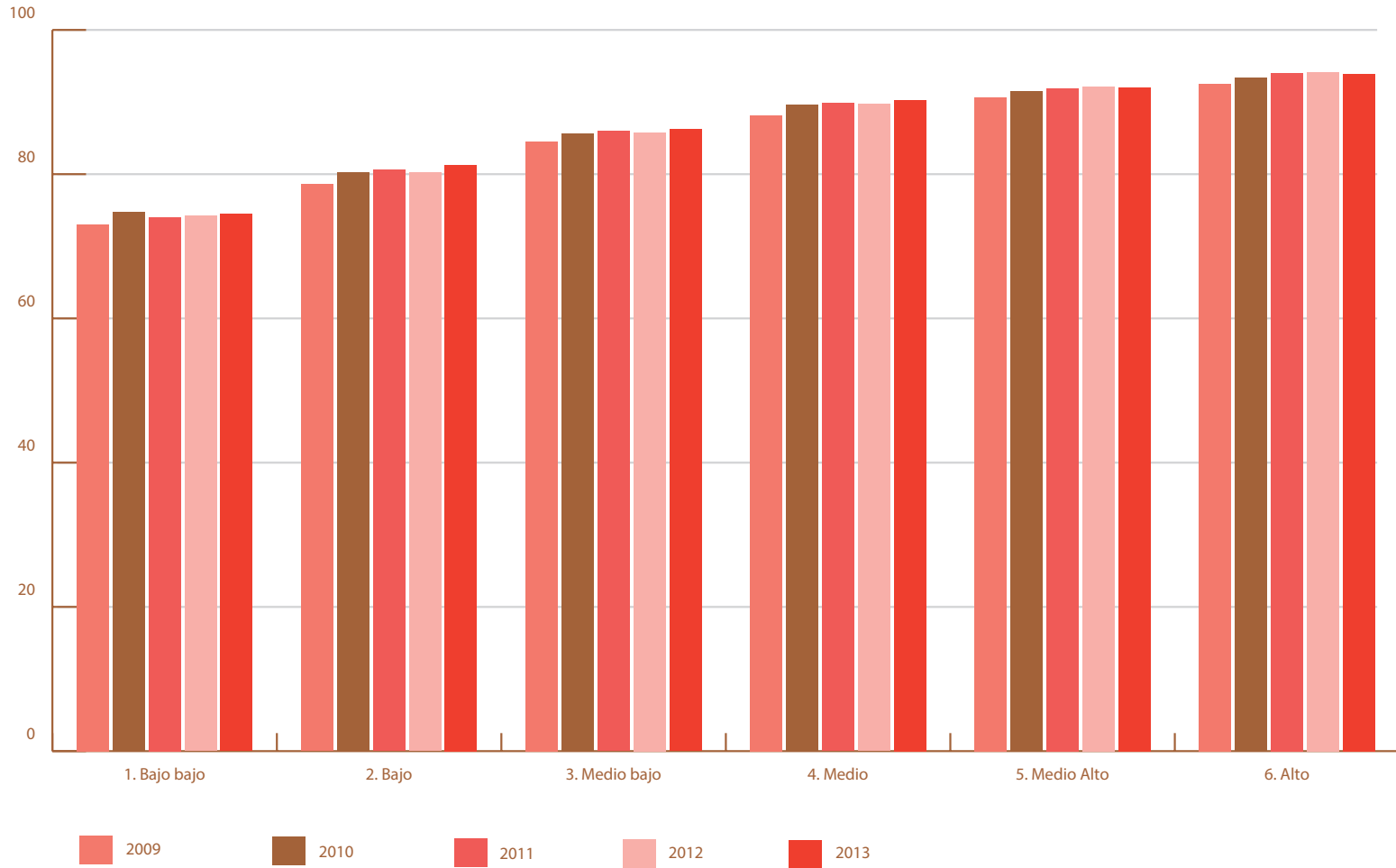
CAPÍTULO

- 01. Población
- 02. Vivienda
- 03. Hogares
- 04. Actividad Económica
- 05. Educación
- 06. Salud y seguridad
- 07. Percepción Ciudadana
- 08. Indicadores**
- 09. Ficha Técnica

Indicador de Calidad de Vida 2005-2013 para Medellín por estrato socioeconómico de la vivienda

Estrato de la Vivienda	Indicador de Calidad de Vida									
	2005	2006	2007	2008	2009	2010	2011	2012	2013	Incremento 2013 VS 2012
1. Bajo bajo	71.90	73.94	76.19	72.84	73.06	74.80	74.05	74.23	74.48	0.25
2. Bajo	78.57	79.82	80.76	79.73	78.61	80.20	80.59	80.20	81.27	1.07
3. Medio bajo	84.28	85.33	85.61	84.77	84.54	85.62	85.98	85.81	86.22	0.41
4. Medio	88.51	89.91	89.31	89.18	88.18	89.69	89.84	89.73	90.31	0.58
5. Medio Alto	90.54	91.47	92.61	91.87	90.62	91.56	91.91	92.11	92.04	-0.07
6. Alto	92.72	93.85	94.61	93.96	92.53	93.41	94.02	94.11	93.90	-0.21
Total	82.46	83.28	83.72	82.77	81.89	83.30	83.48	83.38	83.89	0.50

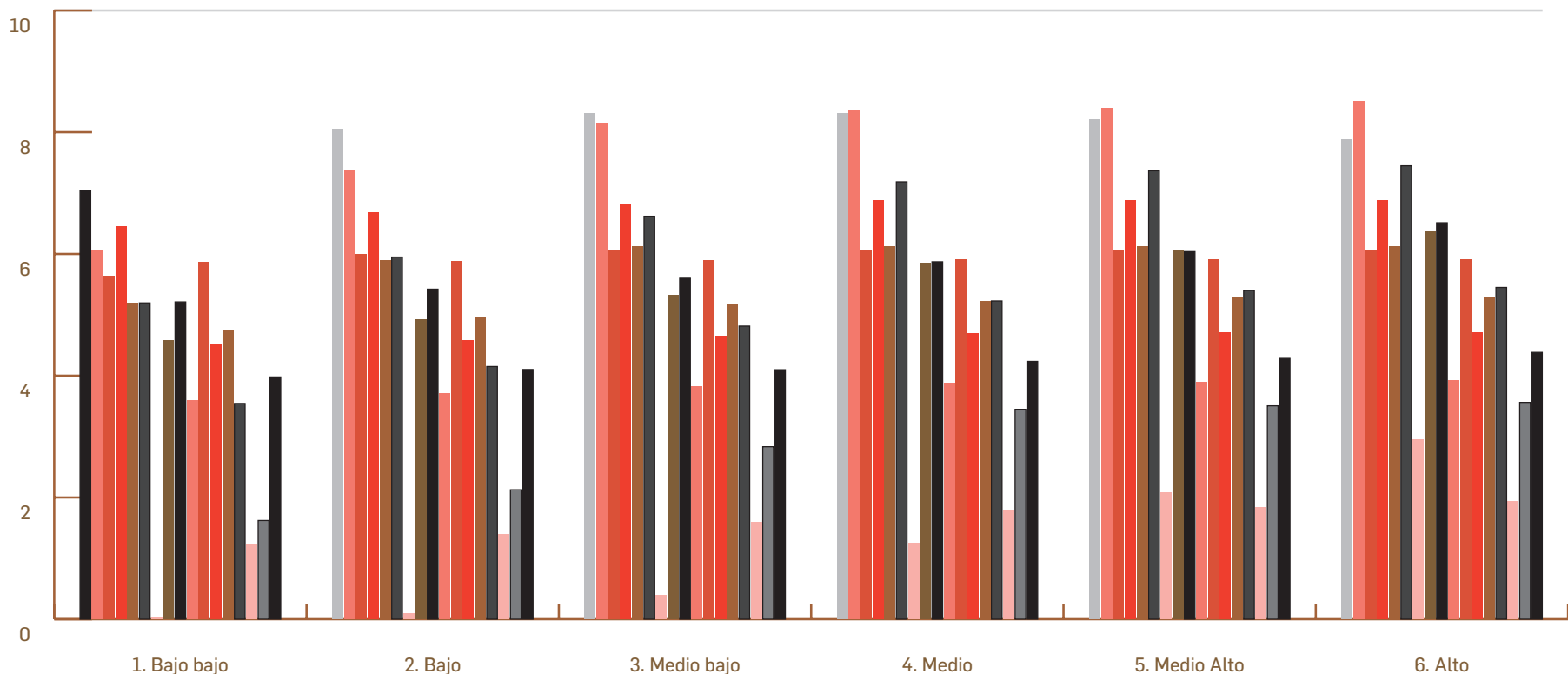
Indicador de Calidad de Vida 2009 - 2013 para Medellín por estrato socioeconómico de la vivienda



VARIABLES DEL INDICADOR DE CALIDAD DE VIDA 2013 PARA MEDELLÍN POR ESTRATO SOCIOECONÓMICO DE LA VIVIENDA

Variables del Indicador de Calidad de Vida 2013																		
Estrato de la Vivienda	Indicador de Calidad de Vida	Material predominante de las Paredes	Material predominante de los pisos	Lugar de donde toma el agua la vivienda	Manejo de basuras	Servicio sanitario que utilizan	Total de electrodomésticos	Número de vehículos	Escolaridad del jefe del Hogar	Escolaridad del cónyuge del jefe del Hogar	Proporción de niños menores de 6 años	Proporción de menores entre 6 y 12 años que no estudian	Proporción de menores entre 13 y 18 años que no estudian	Proporción de analfabetas	Hacinamiento	Carga económica	Seguridad social del jefe del hogar	Proporción de personas en el hogar con seguridad social
1. Bajo bajo	74.48	7.04	6.06	5.63	6.45	5.19	5.20	0.04	4.58	5.21	3.60	5.86	4.51	4.73	3.54	1.24	1.62	3.98
2. Bajo	81.27	8.05	7.37	5.99	6.68	5.89	5.95	0.09	4.92	5.42	3.71	5.89	4.58	4.95	4.15	1.40	2.13	4.10
3. Medio bajo	86.22	8.30	8.14	6.05	6.80	6.12	6.62	0.39	5.32	5.60	3.82	5.89	4.64	5.16	4.82	1.59	2.83	4.10
4. Medio	90.31	8.31	8.36	6.05	6.88	6.12	7.19	1.25	5.85	5.87	3.89	5.91	4.69	5.23	5.23	1.80	3.45	4.24
5. Medio Alto	92.04	8.21	8.39	6.05	6.88	6.12	7.37	2.08	6.07	6.04	3.90	5.90	4.71	5.28	5.40	1.83	3.51	4.28
6. Alto	93.90	7.87	8.51	6.05	6.88	6.12	7.45	2.95	6.37	6.51	3.92	5.91	4.71	5.30	5.45	1.94	3.56	4.38
Total	83.89	7.84	7.57	5.73	6.55	6.03	6.63	0.59	5.36	5.63	3.53	5.76	4.51	5.22	4.53	1.49	2.68	4.22

Indicador de Calidad de Vida 2013

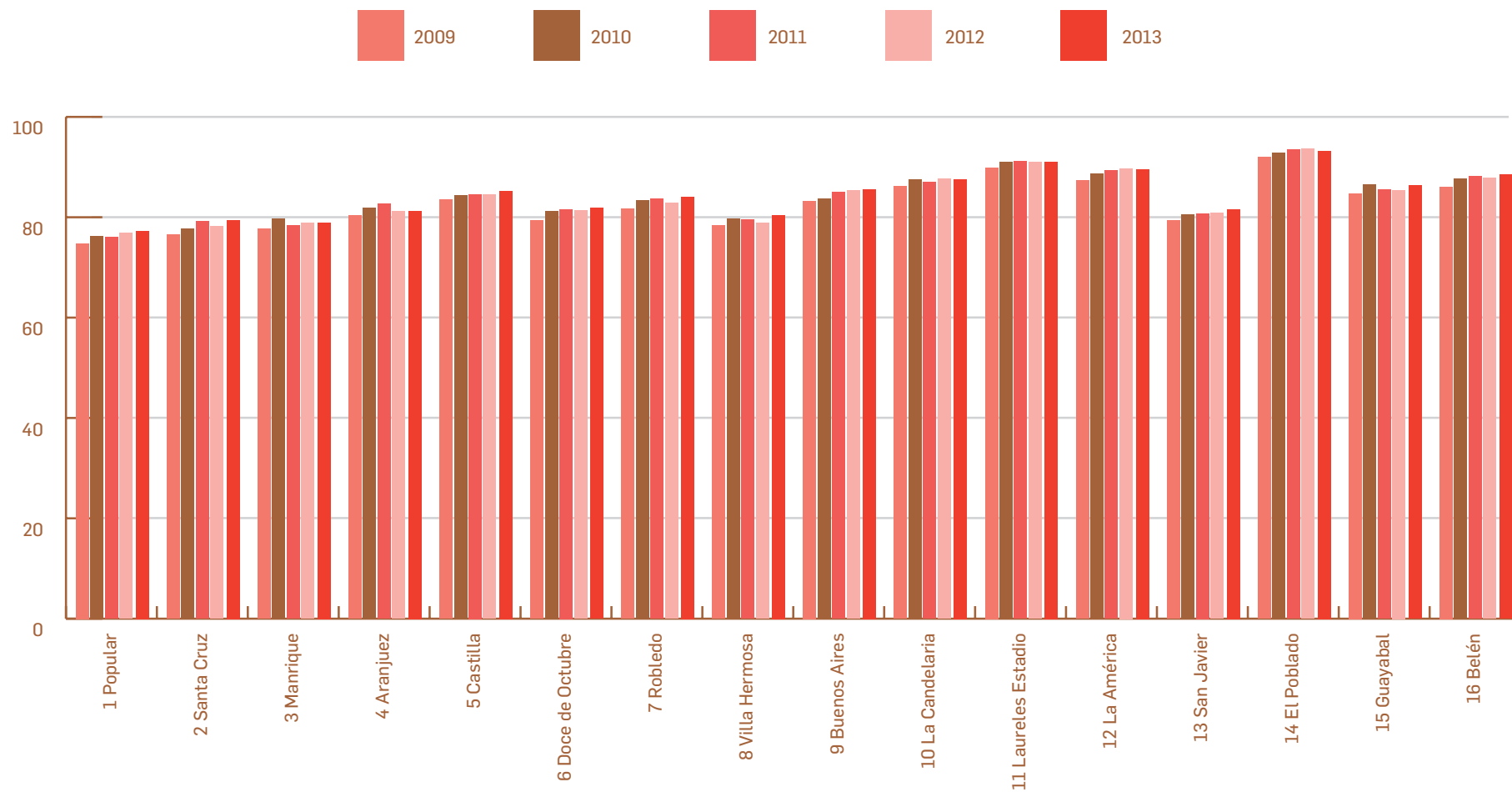


- Proporción de personas en el hogar con seguridad social
- Seguridad social del jefe del hogar
- Carga económica
- Hacimiento
- Proporción de analfabetas
- Proporción de menores entre 13 y 18 años que no estudian
- Proporción de menores entre 6 y 12 años que no estudian
- Proporción de niños menores de 6 años
- Escolaridad del cónyuge del jefe del Hogar
- Escolaridad del jefe del Hogar
- Número de vehículos
- Total de electrodomésticos
- Servicio sanitario que utilizan
- Manejo de basuras
- Lugar de donde toma el agua la vivienda
- Material predominante de los pisos
- Material predominante de las Paredes

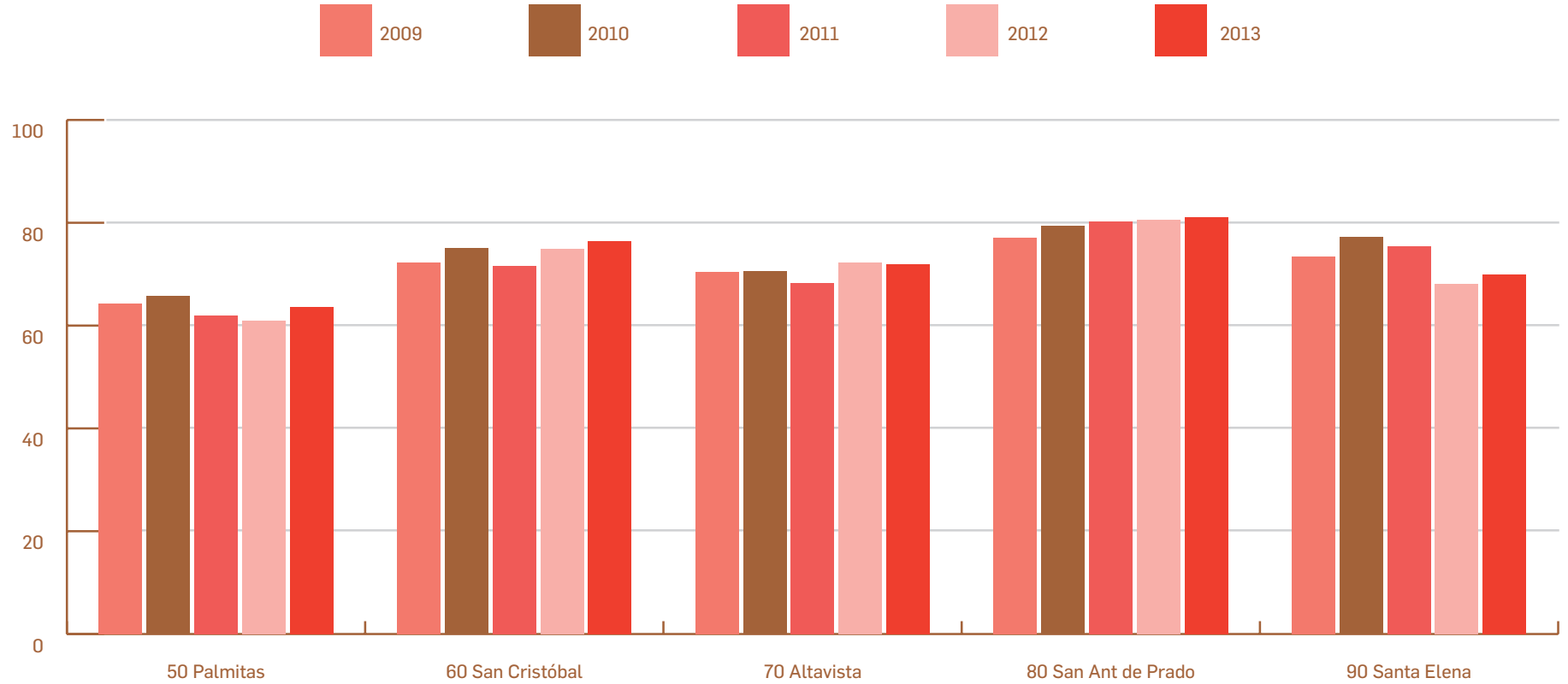
Indicador de Calidad de Vida 2004-2013 para Medellín por comuna y corregimiento

	Indicador de Calidad de Vida									
	2004	2005	2006	2007	2008	2009	2010	2011	2012	2013
Total Medellín	82.20	82.46	83.28	83.72	82.77	81.89	83.30	83.48	83.38	83.89
Comuna										
1 Popular	73.47	75.12	76.20	77.56	75.38	74.80	76.27	75.98	76.88	77.35
2 Santa Cruz	75.88	75.70	77.89	78.93	77.17	76.53	77.73	79.21	78.21	79.46
3 Manrique	78.62	78.93	79.81	80.69	78.92	77.68	79.67	78.31	78.85	78.92
4 Aranjuez	81.16	80.68	81.71	82.38	81.23	80.37	81.90	82.72	81.22	81.29
5 Castilla	82.66	83.07	83.81	84.79	82.94	83.51	84.41	84.58	84.54	85.24
6 Doce de Octubre	79.22	78.85	80.71	81.31	80.82	79.37	81.16	81.60	81.31	81.84
7 Robledo	81.78	81.28	82.80	82.56	82.20	81.69	83.35	83.61	82.79	84.09
8 Villa Hermosa	78.49	78.58	79.22	80.54	79.21	78.30	79.71	79.46	78.80	80.44
9 Buenos Aires	81.78	82.09	83.24	85.04	82.94	83.24	83.74	84.97	85.33	85.66
10 La Candelaria	85.44	85.92	87.23	87.36	86.53	86.22	87.55	87.00	87.66	87.59
11 Laureles Estadio	90.52	89.91	90.92	91.58	90.95	89.91	91.01	91.18	91.03	91.13
12 La América	87.63	87.21	89.00	89.17	87.52	87.39	88.66	89.31	89.74	89.58
13 San Javier	78.69	79.36	81.16	81.51	80.15	79.35	80.52	80.77	80.79	81.67
14 El Poblado	92.92	92.20	93.08	94.05	93.17	91.94	92.76	93.41	93.62	93.23
15 Guayabal	85.59	84.83	85.81	85.69	85.47	84.76	86.49	85.44	85.40	86.39
16 Belén	86.99	86.75	87.08	86.82	87.02	86.07	87.60	88.17	87.88	88.49
Medellín Urbano	82.69	82.46	83.77	84.29	83.30	82.45	83.79	84.08	83.93	84.50
Corregimiento										
50 Palmitas	56.67	65.56	62.56	68.79	58.52	64.20	65.71	61.94	61.03	63.67
60 San Cristóbal	73.91	73.25	73.79	75.26	73.53	72.25	75.16	71.62	74.86	76.49
70 Altavista	71.01	64.17	72.10	70.78	69.77	70.36	70.65	68.33	72.33	71.94
80 San Ant de Prado	75.51	73.51	77.23	76.78	78.63	77.14	79.48	80.19	80.61	81.00
90 Santa Elena	64.24	66.53	66.04	72.56	72.96	73.46	77.21	75.45	68.17	69.87
Medellín Rural	72.96	72.18	74.25	74.86	74.13	74.29	76.78	76.03	76.80	77.11

Indicador de Calidad de Vida 2009 - 2013 para Medellín por comuna



Indicador de Calidad de Vida 2009 - 2013 para Medellín por corregimiento



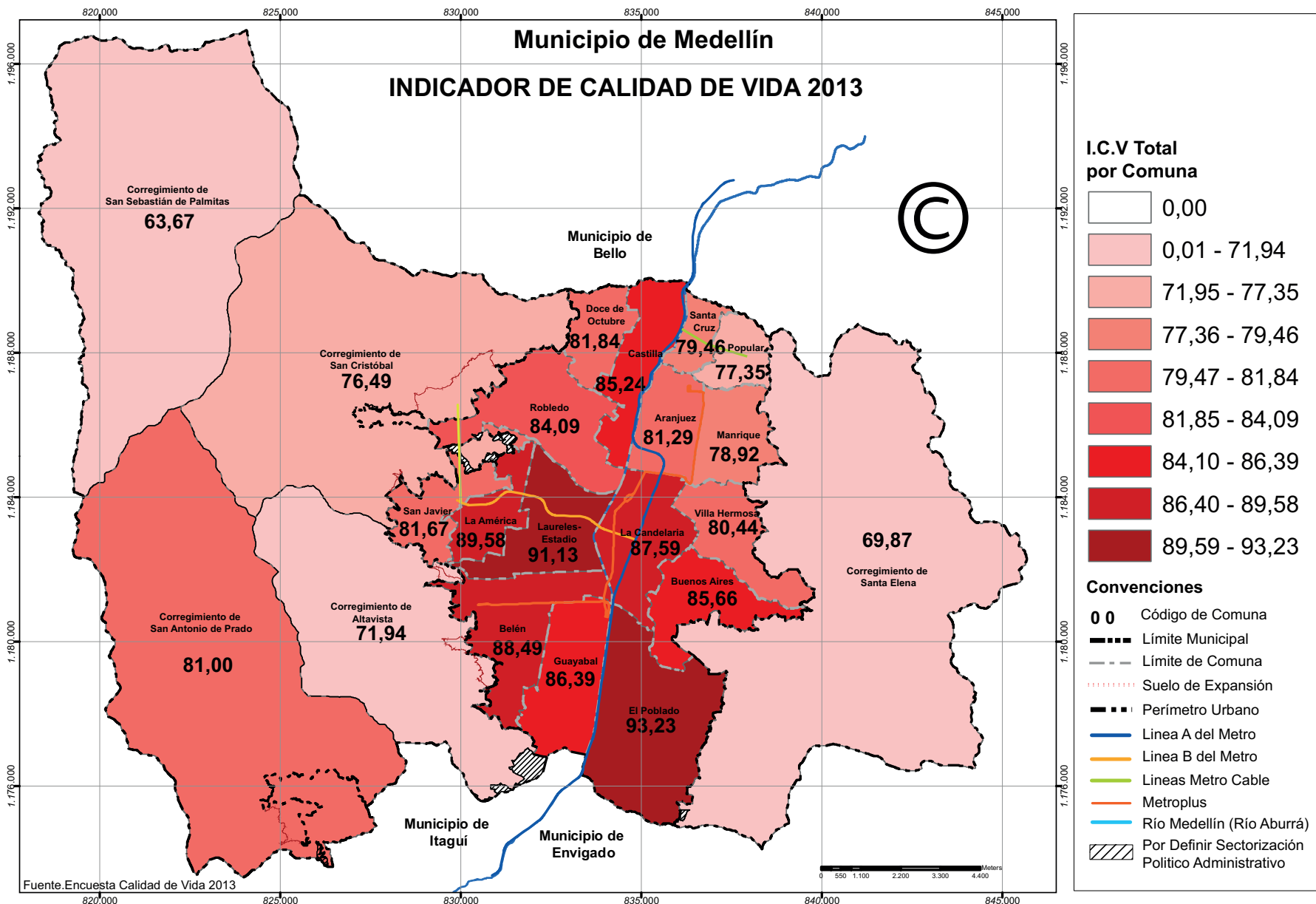
VARIABLES DEL INDICADOR DE CALIDAD DE VIDA PARA MEDELLÍN 2013 POR COMUNA

Variables del Indicador de Calidad de Vida 2013																		
Indicador de Calidad de Vida	Material predominante de las Paredes	Material predominante de los pisos	Lugar de donde toma el agua la vivienda	Manejo de basuras	Servicio sanitario que utilizan	Total de electrodomésticos	Número de vehículos	Escolaridad del jefe del Hogar	Escolaridad del cónyuge del jefe del Hogar	Proporción de niños menores de 6 años	Proporción de menores entre 6 y 12 años que no estudian	Proporción de menores entre 13 y 18 años que no estudian	Proporción de analfabetas	Hacinamiento	Carga económica	Seguridad social del jefe del hogar	Proporción de personas en el hogar con seguridad social	
Total Medellín	83.89	7.84	7.57	5.73	6.55	6.03	6.63	0.59	5.36	5.63	3.53	5.76	4.51	5.22	4.53	1.49	2.68	4.22
Comuna																		
1 Popular	77.35	7.46	6.54	5.83	6.64	5.60	5.49	0.04	4.67	5.31	3.69	5.86	4.47	4.78	3.63	1.29	1.80	4.25
2 Santa Cruz	79.46	8.00	7.11	5.97	6.75	5.69	5.68	0.07	4.79	5.39	3.66	5.87	4.50	4.81	3.91	1.37	1.86	4.02
3 Manrique	78.92	7.68	7.09	5.80	6.62	5.56	5.69	0.09	4.81	5.35	3.70	5.87	4.58	4.83	4.01	1.35	1.85	4.05
4 Aranjuez	81.29	7.90	7.71	5.81	6.72	5.97	5.96	0.07	4.92	5.37	3.75	5.89	4.60	4.99	4.36	1.50	2.31	3.47
5 Castilla	85.24	8.25	7.97	6.05	6.84	5.89	6.52	0.28	5.23	5.62	3.77	5.89	4.64	5.12	4.66	1.52	2.74	4.27
6 Doce de Octubre	81.84	8.14	7.43	6.05	6.73	6.04	6.03	0.08	4.83	5.34	3.73	5.88	4.59	4.88	4.35	1.35	2.12	4.25
7 Robledo	84.09	7.99	7.65	6.02	6.64	5.88	6.42	0.38	5.21	5.62	3.75	5.90	4.63	5.09	4.53	1.48	2.68	4.24
8 Villa Hermosa	80.44	7.82	7.07	5.74	6.66	5.59	5.81	0.19	4.98	5.40	3.69	5.90	4.59	5.00	4.16	1.40	2.25	4.18
9 Buenos Aires	85.66	8.25	7.95	6.04	6.65	6.07	6.55	0.52	5.35	5.67	3.81	5.88	4.61	5.17	4.63	1.59	2.77	4.12
10 La Candelaria	87.59	8.41	8.24	6.05	6.83	6.08	6.76	0.59	5.69	5.64	3.86	5.87	4.66	5.20	4.83	1.73	2.96	4.21
11 Laureles Estadio	91.13	8.13	8.38	6.05	6.88	6.12	7.28	1.67	5.98	5.89	3.92	5.90	4.71	5.26	5.36	1.82	3.52	4.26
12 La América	89.58	8.23	8.32	6.05	6.84	6.11	7.06	1.19	5.77	5.84	3.87	5.91	4.69	5.22	5.17	1.77	3.32	4.17
13 San Javier	81.67	7.92	7.16	6.05	6.64	5.98	6.05	0.25	5.01	5.44	3.70	5.91	4.61	4.95	4.19	1.43	2.32	4.06
14 El Poblado	93.23	7.90	8.47	6.04	6.88	6.12	7.40	2.70	6.28	6.37	3.91	5.92	4.72	5.30	5.39	1.91	3.56	4.36
15 Guayabal	86.39	8.40	8.13	6.05	6.81	6.12	6.70	0.45	5.34	5.54	3.84	5.88	4.64	5.16	4.91	1.66	2.76	4.02
16 Belén	88.49	8.28	8.12	6.05	6.81	6.08	6.95	1.12	5.64	5.84	3.84	5.89	4.68	5.24	5.06	1.69	3.08	4.12
Medellín Urbano	84.50	8.03	7.69	5.98	6.74	5.93	6.40	0.62	5.28	5.61	3.78	5.89	4.62	5.06	4.57	1.55	2.62	4.13

Variables del Indicador de Calidad de Vida para Medellín 2013 por corregimiento

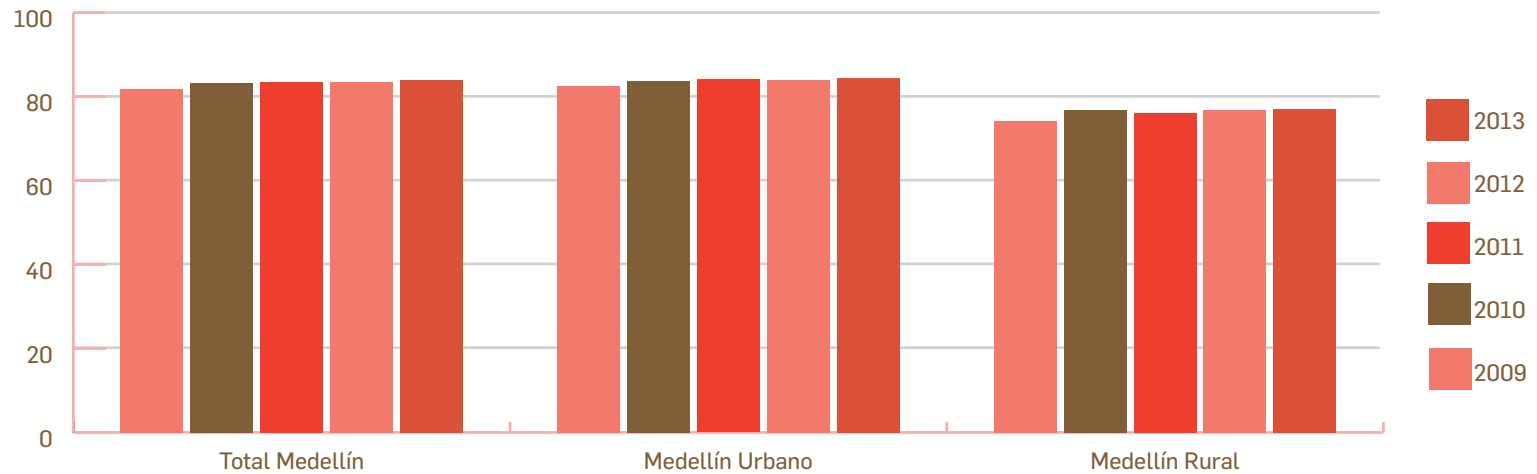
Variables del Indicador de Calidad de Vida 2013																		
Indicador de Calidad de Vida	Material predominante de las Paredes	Material predominante de los pisos	Lugar de donde toma el agua la vivienda	Manejo de basuras	Servicio sanitario que utilizan	Total de electrodomésticos	Número de vehículos	Escolaridad del jefe del Hogar	Escolaridad del cónyuge del jefe del Hogar	Proporción de niños menores de 6 años	Proporción de menores entre 6 y 12 años que no estudian	Proporción de menores entre 13 y 18 años que no estudian	Proporción de analfabetas	Hacinamiento	Carga económica	Seguridad social del jefe del hogar	Proporción de personas en el hogar con seguridad social	
Corregimiento																		
50 Palmitas	63.67	4.48	5.22	0.40	2.96	5.15	7.71	0.10	5.62	5.88	0.88	4.37	3.32	6.51	3.73	0.69	2.26	4.04
60 San Cristóbal	76.49	5.55	6.15	3.28	4.39	7.10	9.22	0.14	6.32	5.89	0.86	4.31	3.27	6.99	3.99	0.86	3.00	5.08
70 Altavista	71.94	5.86	5.59	1.79	4.53	7.05	7.72	0.06	5.92	5.46	0.83	4.40	3.25	6.72	3.77	0.73	3.09	4.96
80 San Ant de Prado	81.00	6.13	6.64	3.73	4.76	7.43	9.64	0.22	6.31	5.95	0.88	4.37	3.25	6.97	4.27	0.90	3.97	5.61
90 Santa Elena	69.87	4.96	5.94	0.98	4.52	5.40	8.55	1.01	5.55	5.94	0.85	4.35	3.31	6.42	3.72	0.85	3.11	4.25
Medellín Rural	77.11	5.76	6.26	3.07	4.54	7.06	9.15	0.23	6.20	5.87	0.86	4.35	3.26	6.90	4.06	0.86	3.41	5.20

Plano georreferenciado Indicador Calidad de Vida en Medellín 2013



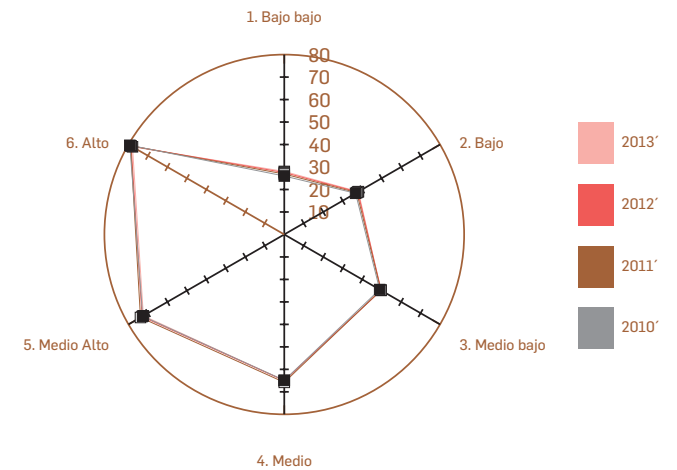
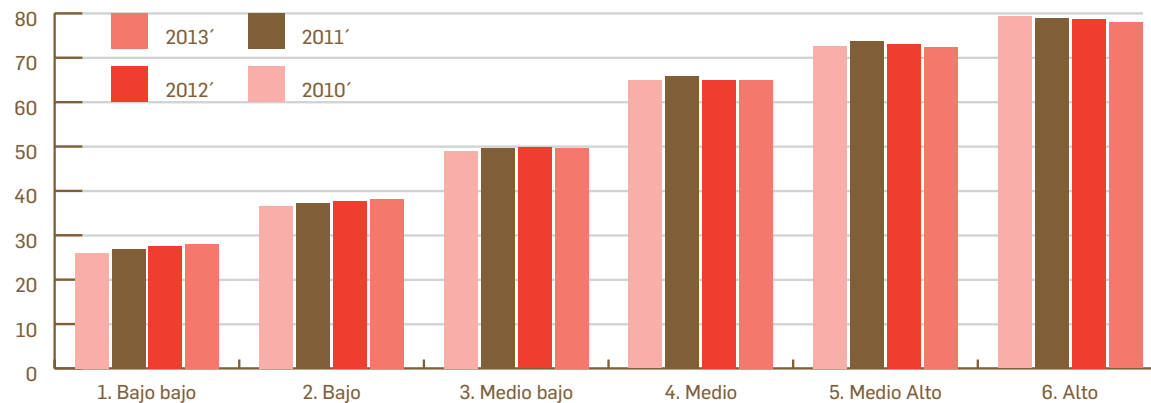
Indicador de Calidad de Vida 2004-2013 para Medellín por zonas

Zona	Indicador de Calidad de Vida									
	2004	2005	2006	2007	2008	2009	2010	2011	2012	2013
Total Medellín	82.20	82.46	83.28	83.72	82.77	81.89	83.30	83.48	83.38	83.89
Medellín Urbano	82.69	82.46	83.77	84.29	83.30	82.45	83.79	84.08	83.93	84.50
Medellín Rural	72.96	72.18	74.25	74.86	74.13	74.29	76.78	76.03	76.80	77.11



Índice Multidimensional de Condiciones de Vida 2010-2013 para Medellín por estrato socioeconómico de la vivienda

Estrato de la Vivienda	Índice Multidimensional de Condiciones de Vida									
	2010	2011	2012	2013	%Variación ICVMD, 2013 Vs 2012	Coefficiente Variación 2012	Coefficiente Variación 2013	%Variación Coef. Var 2013 Vs 2012	%Variación ICVMD, 2013 Vs 2010	
1. Bajo bajo	26.00	26.88	27.53	28.03	1.82	20.55	18.52	-9.88	7.81	
2. Bajo	36.63	37.24	37.78	38.09	0.82	14.58	13.57	-6.93	3.99	
3. Medio bajo	49.00	49.62	49.77	49.61	-0.32	11.78	10.98	-6.79	1.24	
4. Medio	64.87	65.78	64.99	64.99		8.33	8.19	-1.68	0.18	
5. Medio Alto	72.71	73.86	73.04	72.37	-0.92	7.43	7.06	-4.98	-0.47	
6. Alto	79.32	78.90	78.67	77.97	-0.89	6.36	6.11	-3.93	-1.70	
Total Medellín	46.65	47.02	47.63	47.59	-0.08	32.73	31.80	-2.84	2.02	



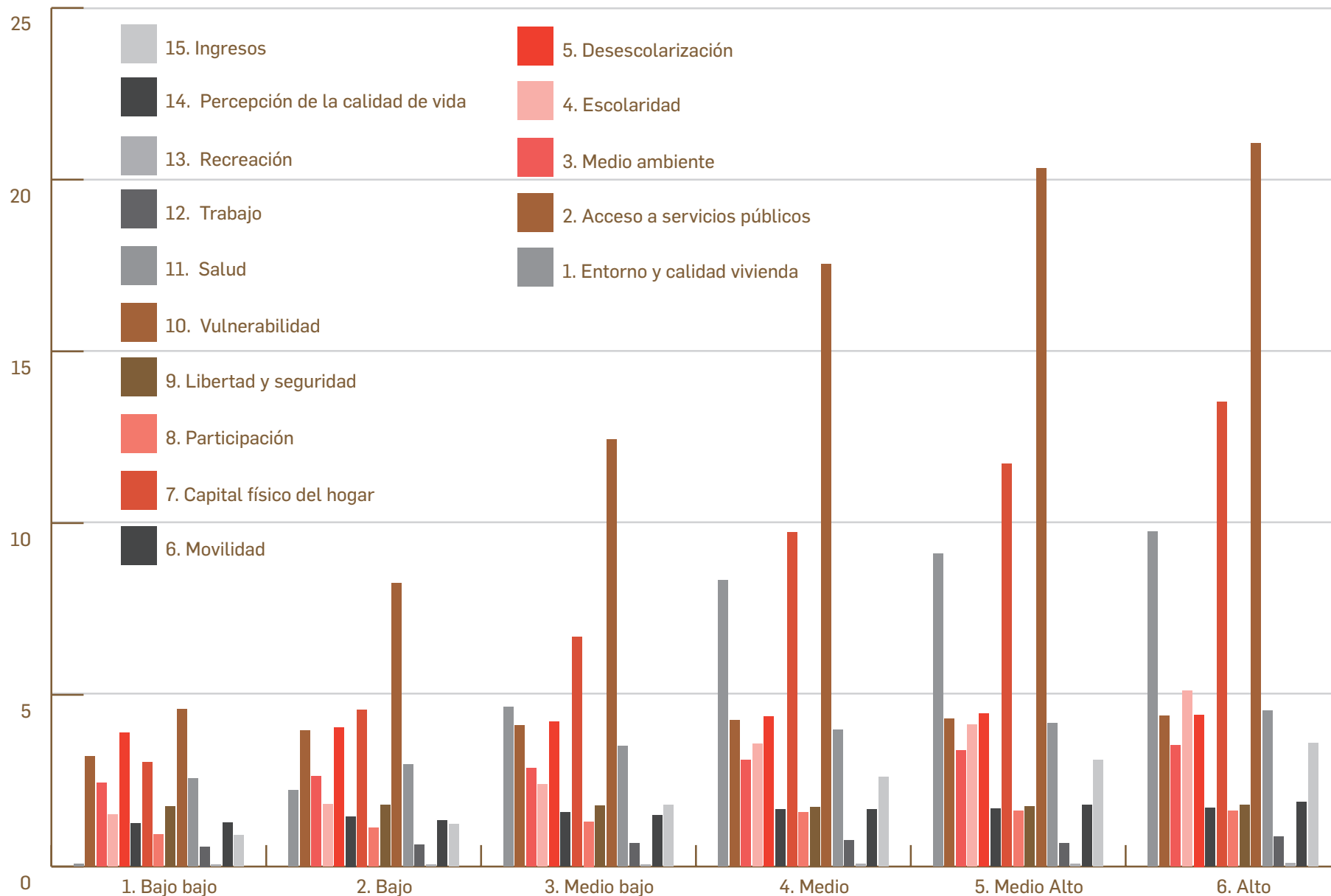
Componentes del Índice Multidimensional de Condiciones de Vida 2013 para Medellín por estrato socioeconómico de la vivienda

Componentes del Índice Multidimensional de Condiciones de Vida 2013																
Estrato de la Vivienda	Índice Multidimensional de Condiciones de Vida	1. Entorno y calidad vivienda	2. Acceso a servicios públicos	3. Medio ambiente	4. Escolaridad	5. Desescolarización	6. Movilidad	7. Capital físico del hogar	8. Participación	9. Libertad y seguridad	10. Vulnerabilidad	11. Salud	12. Trabajo	13. Recreación	14. Percepción de la calidad de vida	15. Ingresos
1. Bajo bajo	28.03	0.07	3.21	2.44	1.51	3.89	1.25	3.03	0.94	1.74	4.59	2.56	0.58	0.05	1.27	0.92
2. Bajo	38.09	2.22	3.95	2.62	1.81	4.05	1.46	4.57	1.12	1.80	8.24	2.98	0.63	0.05	1.35	1.23
3. Medio bajo	49.61	4.65	4.12	2.87	2.40	4.22	1.57	6.69	1.31	1.77	12.44	3.51	0.68	0.06	1.50	1.80
4. Medio	64.99	8.34	4.25	3.11	3.58	4.36	1.66	9.72	1.57	1.72	17.53	3.98	0.77	0.07	1.67	2.60
5. Medio Alto	72.37	9.11	4.31	3.38	4.14	4.45	1.69	11.73	1.62	1.75	20.33	4.18	0.67	0.08	1.80	3.10
6. Alto	77.97	9.76	4.39	3.52	5.11	4.42	1.70	13.52	1.63	1.80	21.06	4.53	0.87	0.09	1.88	3.60
Total	47.59	4.22	3.99	2.83	2.47	4.16	1.52	6.53	1.26	1.77	11.57	3.35	0.67	0.06	1.48	1.76



INICIO

Índice Multidimensional de Calidad de Vida 2013

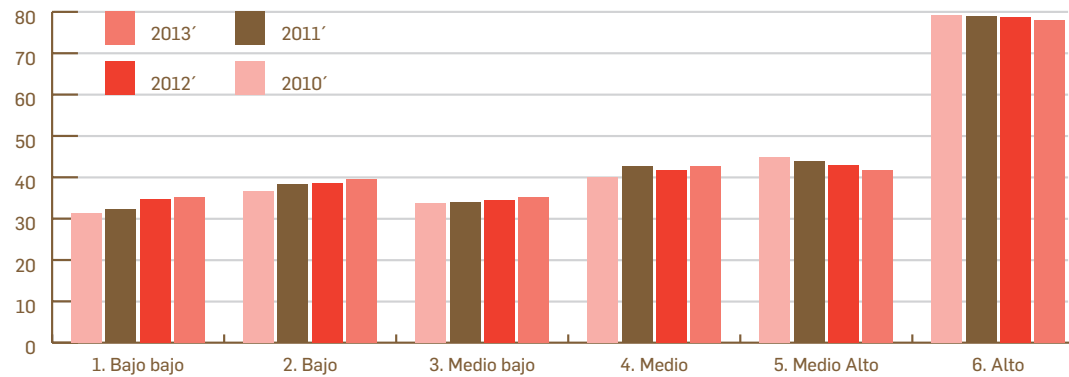
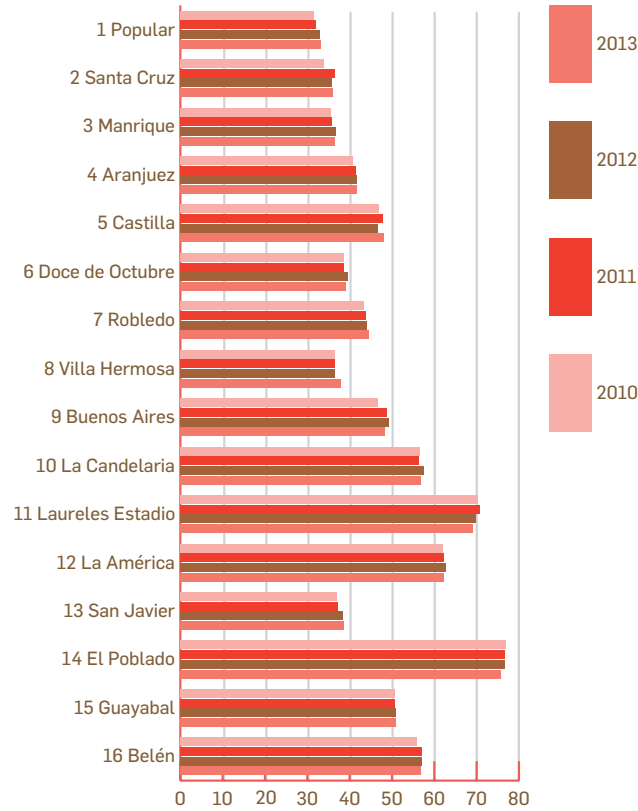


Fuente: Encuesta de Calidad de Vida. Medellín 2013 Expandida

Índice Multidimensional de Condiciones de Vida 2010-2013 para Medellín por comuna y corregimiento

Índice Multidimensional de Condiciones de Vida									
	2010	2011	2012	2013	%Variación ICV MD 2013 Vs 2012	Coficiente Variación 2012	Coficiente Variación 2013	%Variación Coef. Var 2013 Vs 2012	%Variación ICVMD, 2013 Vs 2010
Total Medellín	46.65	47.02	47.63	47.59	-0.08	32.73	31.80	-2.84	2.02
Comuna									
1 Popular	31.50	32.06	32.88	33.27	1.19	21.16	20.58	-2.74	5.62
2 Santa Cruz	33.80	36.40	35.87	36.06	0.53	16.27	15.23	-6.39	0.07
3 Manrique	35.60	35.78	36.83	36.49	-0.92	23.69	22.86	-3.50	2.50
4 Aranjuez	40.70	41.48	41.78	41.60	-0.43	21.64	19.71	-8.92	2.21
5 Castilla	47.00	47.73	46.67	48.19	3.26	17.12	15.64	-8.64	2.53
6 Doce de Octubre	38.60	38.57	39.68	39.04	-1.61	18.67	17.77	-4.82	1.14
7 Robledo	43.40	43.84	44.04	44.62	1.32	25.08	25.70	2.47	2.81
8 Villa Hermosa	36.50	36.57	36.47	37.94	4.03	29.21	27.29	-6.57	3.95
9 Buenos Aires	46.70	48.89	49.20	48.23	-1.97	22.47	21.42	-4.67	3.28
10 La Candelaria	56.70	56.23	57.49	56.76	-1.27	17.24	18.55	7.60	0.11
11 Laureles Estadio	70.20	70.87	69.85	69.19	-0.94	9.96	9.35	-6.12	-1.44
12 La América	62.00	62.25	62.72	62.14	-0.92	15.03	15.56	3.53	0.23
13 San Javier	37.00	37.19	38.30	38.61	0.81	30.96	28.58	-7.69	4.35
14 El Poblado	77.00	76.63	76.62	75.73	-1.16	10.53	10.25	-2.66	-1.65
15 Guayabal	50.60	50.63	51.02	51.03	0.02	19.55	19.05	-2.56	0.85
16 Belén	55.90	57.15	57.07	56.86	-0.37	23.87	23.75	-0.50	1.72
Medellín Urbano	47.26	47.62	48.29	48.25	-0.08	32.91	31.92	-3.01	2.09
Corregimiento									
50 Palmitas	31.30	32.28	34.82	35.11	0.83	20.67	15.18	-26.56	12.17
60 San Cristóbal	36.60	38.31	38.63	39.58	2.46	18.49	20.78	12.39	8.14
70 Altavista	33.70	34.01	34.55	35.22	1.94	18.03	17.23	-4.44	4.51
80 San Ant de Prado	40.10	42.64	41.65	42.66	2.42	18.78	18.69	-0.48	6.38
90 Santa Elena	44.90	43.98	42.83	41.76	-2.50	24.12	42.32	75.46	-6.99
Medellín Rural	38.60	39.86	39.96	40.52	1.40	20.70	23.00	11.11	4.97

Índice Multidimensional de Condiciones de Vida 2010-2013 para Medellín por comuna y corregimiento



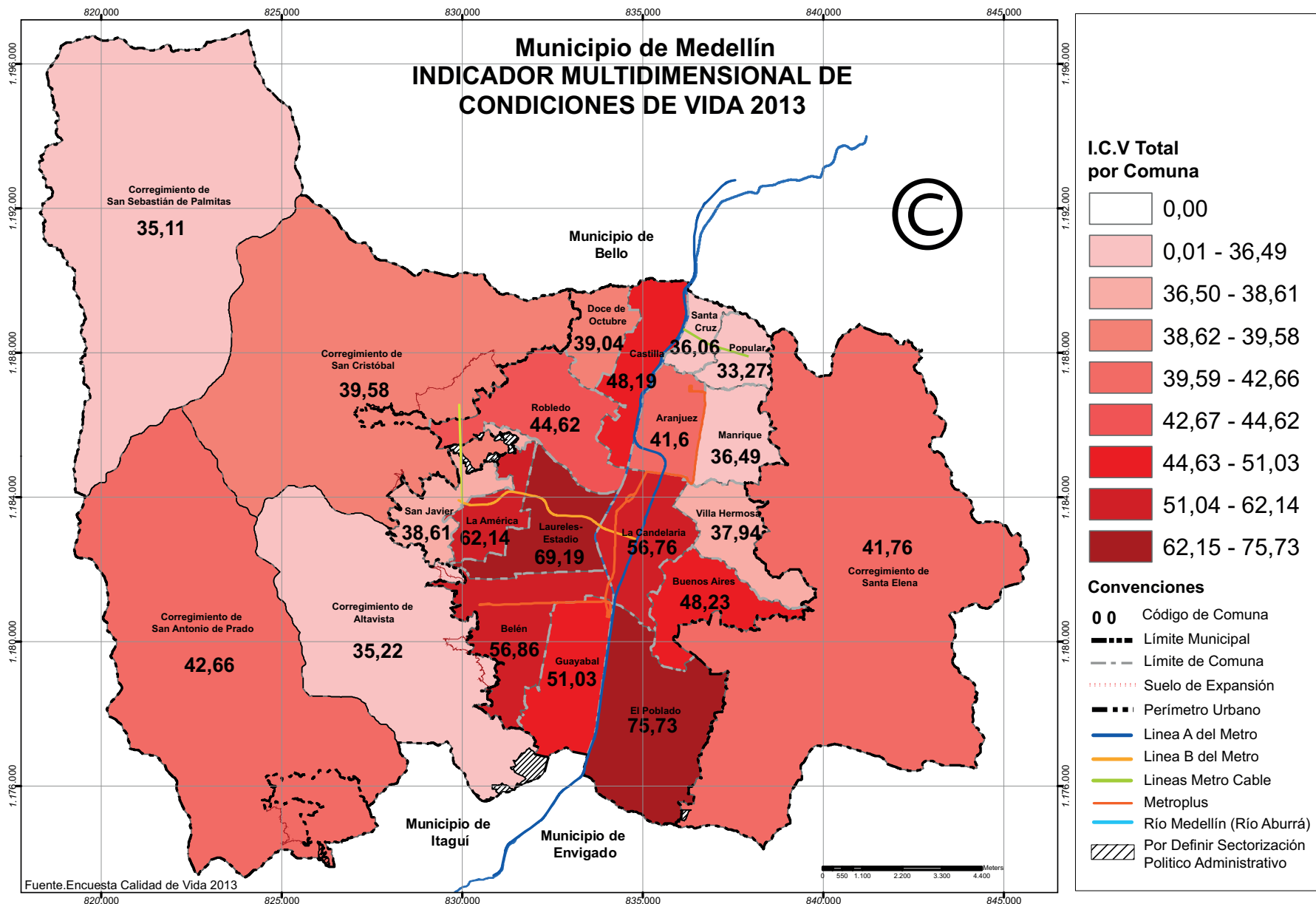
Componentes del Índice Multidimensional de Condiciones de Vida para Medellín 2013 por comuna

Componentes del Índice Multidimensional de Condiciones de Vida 2013																
Índice Multidimensional de Condiciones de Vida	1. Entorno y calidad vivienda	2. Acceso a servicios públicos	3. Medio ambiente	4. Escolaridad	5. Desescolarización	6. Movilidad	7. Capital físico del hogar	8. Participación	9. Libertad y seguridad	10. Vulnerabilidad	11. Salud	12. Trabajo	13. Recreación	14. Percepción de la calidad de vida	15. Ingresos	
Total Medellín	47.59	4.22	3.99	2.83	2.47	4.16	1.52	6.53	1.26	1.77	11.57	3.35	0.67	0.06	1.48	1.76
Comuna																
1 Popular	33.27	1.39	3.57	2.25	1.58	3.91	1.40	3.83	0.96	1.85	6.69	2.65	0.57	0.05	1.36	1.10
2 Santa Cruz	36.06	1.92	3.98	2.31	1.72	3.93	1.51	4.30	0.99	1.87	7.58	2.92	0.63	0.06	1.32	1.01
3 Manrique	36.49	2.02	3.81	2.42	1.73	4.04	1.41	4.34	1.04	1.93	7.78	2.76	0.59	0.05	1.32	1.23
4 Aranjuez	41.60	3.32	3.85	2.51	1.89	4.11	1.46	5.06	1.36	1.85	10.18	2.75	0.60	0.04	1.33	1.29
5 Castilla	48.19	4.28	4.12	3.03	2.25	4.15	1.73	6.38	1.08	1.79	11.70	3.68	0.67	0.10	1.53	1.68
6 Doce de Octubre	39.04	2.55	4.09	2.66	1.72	4.06	1.46	4.71	1.21	1.81	8.75	2.93	0.58	0.03	1.31	1.19
7 Robledo	44.62	3.34	4.06	3.03	2.29	4.10	1.49	5.89	1.22	1.71	10.19	3.42	0.67	0.06	1.48	1.69
8 Villa Hermosa	37.94	2.19	3.66	2.66	1.96	4.03	1.41	4.68	1.01	1.71	8.18	3.14	0.61	0.05	1.39	1.25
9 Buenos Aires	48.23	4.34	4.08	2.78	2.48	4.19	1.50	6.66	1.32	1.85	11.79	3.41	0.69	0.05	1.46	1.71
10 La Candelaria	56.76	6.59	4.15	2.51	3.12	4.34	1.58	7.85	1.47	1.64	14.99	3.60	0.80	0.07	1.56	2.42
11 Laureles Estadio	69.19	8.78	4.29	3.17	3.80	4.46	1.72	10.82	1.58	1.74	19.21	4.18	0.64	0.08	1.78	2.89
12 La América	62.14	7.34	4.18	3.32	3.37	4.36	1.70	9.22	1.52	1.77	16.61	3.86	0.73	0.06	1.64	2.41
13 San Javier	38.61	2.32	3.77	2.70	1.93	4.08	1.50	4.96	1.00	1.49	8.43	3.20	0.62	0.06	1.45	1.35
14 El Poblado	75.73	9.39	4.37	3.49	4.83	4.42	1.73	12.86	1.59	1.79	20.48	4.42	0.82	0.09	1.88	3.52
15 Guayabal	51.03	5.20	4.22	2.76	2.40	4.23	1.48	6.94	1.42	1.83	13.10	3.48	0.69	0.05	1.45	1.79
16 Belén	56.86	5.97	4.24	3.00	3.22	4.31	1.50	8.48	1.50	1.74	14.59	3.74	0.73	0.06	1.57	2.31
Medellín Urbano	48.25	4.36	4.02	2.80	2.52	4.17	1.53	6.67	1.27	1.77	11.79	3.38	0.66	0.06	1.49	1.80

Componentes del Índice Multidimensional de Condiciones de Vida para Medellín 2013 por corregimiento

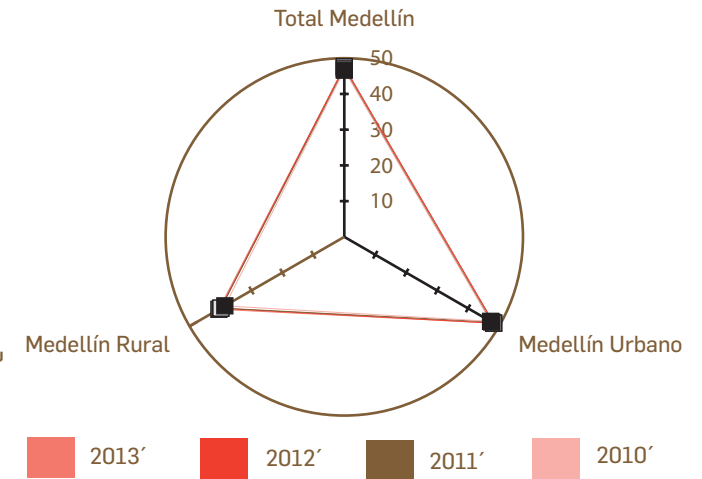
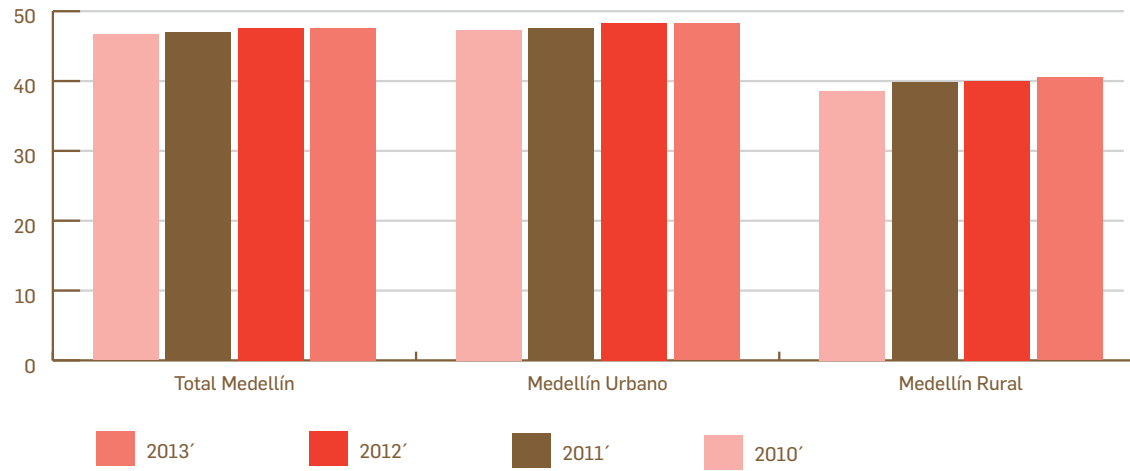
Componentes del Índice Multidimensional de Condiciones de Vida 2013																
Índice Multidimensional de Condiciones de Vida	1. Entorno y calidad vivienda	2. Acceso a servicios públicos	3. Medio ambiente	4. Escolaridad	5. Desescolarización	6. Movilidad	7. Capital físico del hogar	8. Participación	9. Libertad y seguridad	10. Vulnerabilidad	11. Salud	12. Trabajo	13. Recreación	14. Percepción de la calidad de vida	15. Ingresos	
Corregimiento																
50 Palmitas	35.11	1.57	2.54	3.79	1.53	4.17	0.95	3.78	1.18	2.44	7.59	2.35	0.84	0.11	1.15	0.96
60 San Cristóbal	39.58	2.52	3.73	3.01	1.90	4.06	1.39	4.81	1.26	1.86	8.89	2.82	0.69	0.04	1.34	1.31
70 Altavista	35.22	1.98	3.14	2.85	1.60	4.05	0.96	3.94	1.07	1.61	7.72	3.03	0.71	0.05	1.21	1.30
80 San Ant de Prado	42.66	3.03	3.89	3.10	1.96	4.10	1.53	5.34	1.25	1.67	9.83	3.43	0.70	0.02	1.45	1.38
90 Santa Elena	41.76	2.85	2.61	3.59	2.16	4.13	1.13	5.70	1.25	2.54	9.24	2.68	0.85	0.10	1.37	1.54
Medellín Rural	40.52	2.69	3.62	3.09	1.91	4.08	1.37	4.98	1.23	1.82	9.15	3.07	0.71	0.04	1.37	1.35

Plano georreferenciado Indicador Multidimensional de Condiciones de Vida en Medellín 2013



Indicador Multidimensional de Condiciones de Vida 2010-2013 para Medellín por zonas

Zona	Año	Indicador de Calidad de Vida								
		2010	2011	2012	2013	%Variación ICVMD 2013 Vs 2012	Coficiente Variación 2012	Coficiente Variación 2013	%Variación Coef, Var 2013 Vs 2012	%Variación ICVMD, Var 2013 Vs 2010
Total Medellín		46.65	47.02	47.63	47.59	-0.08	32.73	31.80	-2.84	2.02
Medellín Urbano		47.26	47.62	48.29	48.25	-0.08	32.91	31.92	-3.01	2.09
Medellín Rural		38.60	39.86	39.96	40.52	1.40	20.70	23.00	11.11	4.97



Patrón de ocupación y calidad habitacional por estrato socioeconómico de la vivienda 2013

Estrato de la Vivienda	HACINAMIENTO								SANEAMIENTO BÁSICO								
	Datos Generales			Densidad					Acueducto		Aguas residuales			Desechos sólidos			
	Número de habitantes	Número de viviendas	Número de hogares	Personas por vivienda*	Hogares por vivienda*	Personas por hogar*	Hogares sin vivienda (nº)	% de hogares que comparten vivienda	Número de viviendas sin acueducto	% de viviendas sin conexión al acueducto Municipal	Número de viviendas sin servicio de sanitario	Número de viv. sin conexión a alcantarillado**	% de viviendas sin conexión al alcantarillado Municipal	Número de viviendas que arrojan a campo Abierto o fuentes de agua	La queman o entierran	Número de viviendas que la llevan a contenedor obasurero público	% de viviendas que no tienen recolección
1. Bajo bajo	311,098	92,929	93,210	3.96	1.01	3.94	281	0.30	5,970	6.42	186	15,343	16.71	906	414	31,380	35.19
2. Bajo	889,097	261,394	262,537	3.80	1.01	3.79	1,143	0.44	3,054	1.17	225	14,077	5.47	3,988	225	30,200	13.17
3. Medio bajo	718,689	218,557	219,342	3.56	1.01	3.55	785	0.36	183	0.08	57	852	0.42			19,496	8.92
4. Medio	236,021	83,401	83,401	3.12	1.00	3.12			51	0.06	55	204	0.31			167	0.20
5. Medio Alto	167,303	60,279	60,335	3.05	1.00	3.04	56	0.09	94	0.16		47	0.08				
6. Alto	95,118	32,246	32,246	3.05	1.00	3.05			59	0.18		59	0.18			59	0.18
Total	2,417,326	748,806	751,071	3.58	1.01	3.57	2,265	0.30	9,411	1.26	523	30,582	4.15	4,894	639	81,302	11.60

*: Se ajustó la metodología para el cálculo de estos indicadores de la ECV 2013.

** : Las 106 viviendas en estrato 5 y 6 sin conexión a alcantarillado se encuentran localizadas en el rural disperso.

Fuente: Encuesta de Calidad de Vida. Medellín 2013 Expandida

Patrón de ocupación y calidad habitacional por estrato socioeconómico de la vivienda 2013

Estrato de la Vivienda	CARACTERÍSTICAS DE LA VIVIENDA							Tenencia de la vivienda			
	Material predominante de paredes		Material predominante en pisos		Tipo de vivienda						
	Viviendas con materiales perecederos: desechos, madera burda, guadua o caña	% de Viviendas con materiales inadecuados en paredes	Número de viviendas con piso en Tierra	% de viviendas con materiales inadecuados en piso	Rancho o vivienda de desechos	Cuarto(s) o cuarto en inquilinato	% de cuartos, ranchos y edificaciones no aptas	Arrendada	Otra (en usufructo, ocupante de hecho, anticresis)	Número de hogares sin vivienda propia	% de hogares sin vivienda propia
1. Bajo bajo	8,116	8.73	2,586	2.78	1,774	1,595	3.63	26,028	10,292	36,320	38.97
2. Bajo	615	0.24	113	0.04		2,508	0.96	96,194	26,984	123,178	46.92
3. Medio bajo	224	0.10				675	0.31	80,780	15,247	96,027	43.78
4. Medio	55	0.07				55	0.07	30,821	3,256	34,077	40.86
5. Medio Alto								16,291	1,958	18,249	30.25
6. Alto								6,016	1,249	7,265	22.53
Total	9,010	1.20	2,699	0.36	1,774	4,833	0.88	256,130	58,986	315,116	41.96

Patrón de ocupación y calidad habitacional por comuna o corregimiento 2013

Comuna o corregimiento	HACINAMIENTO								SANEAMIENTO BÁSICO								
	Datos Generales			Densidad					Acueducto		Aguas residuales			Desechos sólidos			
	Número de habitantes	Número de viviendas	Número de hogares	Personas por vivienda*	Hogares por vivienda*	Personas por hogar*	Hogares sin vivienda (n ²)	% de hogares que comparten vivienda	Número de viviendas sin acueducto	% de viviendas sin conexión al acueducto Municipal	Número de viviendas sin servicio de sanitario	Número de viv. sin conexión a alcantarillado	% de viviendas sin conexión al alcantarillado Municipal	Número de viviendas que arrojan a campo Abierto o fuentes de agua	La quemas o entierros	Número de viviendas que la llevan a contenedor obasurero publico	% de hogares que no tienen recolección
1 Popular	129,144	38,147	38,203	3.98	1.00	3.97	56	0.15	1,400	3.67	56	3,252	8.67	282	56	6,791	18.66
2 Santa Cruz	110,202	31,121	31,291	4.00	1.01	3.98	170	0.54	394	1.27	54	2,176	7.17	170		3,116	10.50
3 Manrique	158,028	48,654	48,934	3.94	1.01	3.91	280	0.57	2,001	4.11	56	4,510	9.38	504		8,714	18.84
4 Aranjuez	161,491	43,147	43,317	3.69	1.01	3.68	170	0.39	1,676	3.88	56	1,009	2.47	506		3,652	9.60
5 Castilla	148,490	37,524	37,802	3.70	1.01	3.67	278	0.74				1,455	3.88			1,841	4.87
6 Doce de Octubre	192,381	48,888	49,113	3.87	1.01	3.85	225	0.46				617	1.26	224		6,000	12.67
7 Robledo	168,624	52,831	52,943	3.71	1.00	3.70	112	0.21	231	0.44		2,118	4.01	618		7,266	14.89
8 Villa Hermosa	136,375	46,590	46,702	3.77	1.00	3.76	112	0.24	1,745	3.75		4,103	8.81	335	56	7,865	17.68
9 Buenos Aires	136,154	47,046	47,046	3.57	1.00	3.57			55	0.12		445	0.95	906		4,357	11.19
10 La Candelaria	85,323	30,375	30,488	3.10	1.01	3.08	113	0.37			57	154	0.69	103		1,009	3.65
11 Laureles Estadio	121,678	41,320	41,376	3.01	1.00	3.01	56	0.14									
12 La América	95,523	34,959	35,016	3.30	1.00	3.29	57	0.16			55		0.16			1,517	4.33
13 San Javier	136,689	49,733	50,124	3.73	1.02	3.70	391	0.78				1,189	2.39	170	56	10,488	21.37
14 El Poblado	125,841	42,900	42,900	3.02	1.00	3.02			47	0.11		47	0.11			193	0.45
15 Guayabal	93,326	20,782	20,782	3.55	1.00	3.55								57		1,135	5.74
16 Belén	195,588	70,789	70,902	3.31	1.00	3.30	113	0.16				448	0.63	168		4,290	6.29
50 Palmitas	5,476	1,288	1,306	3.52	1.03	3.47	18	1.38	364	28.26	21	902	71.66		140	525	50.92
60 San Cristóbal	71,518	24,167	24,167	3.52	1.00	3.52			561	2.32	57	3,119	13.14	234	170	5,770	25.55
70 Altavista	33,466	7,052	7,108	3.61	1.02	3.58	56	0.79	284	4.03	56	959	14.39	56		1,638	23.83
80 San Ant de Prado	95,392	26,675	26,675	3.56	1.00	3.56						819	3.07	562	106	4,018	17.57
90 Santa Elena	16,616	4,818	4,874	4.15	1.02	4.11	56	1.15	652	13.53	55	3,258	68.76		55	1,116	24.03
Total	2,417,325	748,806	751,069	3.58	1.01	3.57	2,263	0.30	9,410	1.26	523	30,580	4.15	4,895	639	81,301	11.56

Fuente: Encuesta de Calidad de Vida. Medellín 2013 Expandida

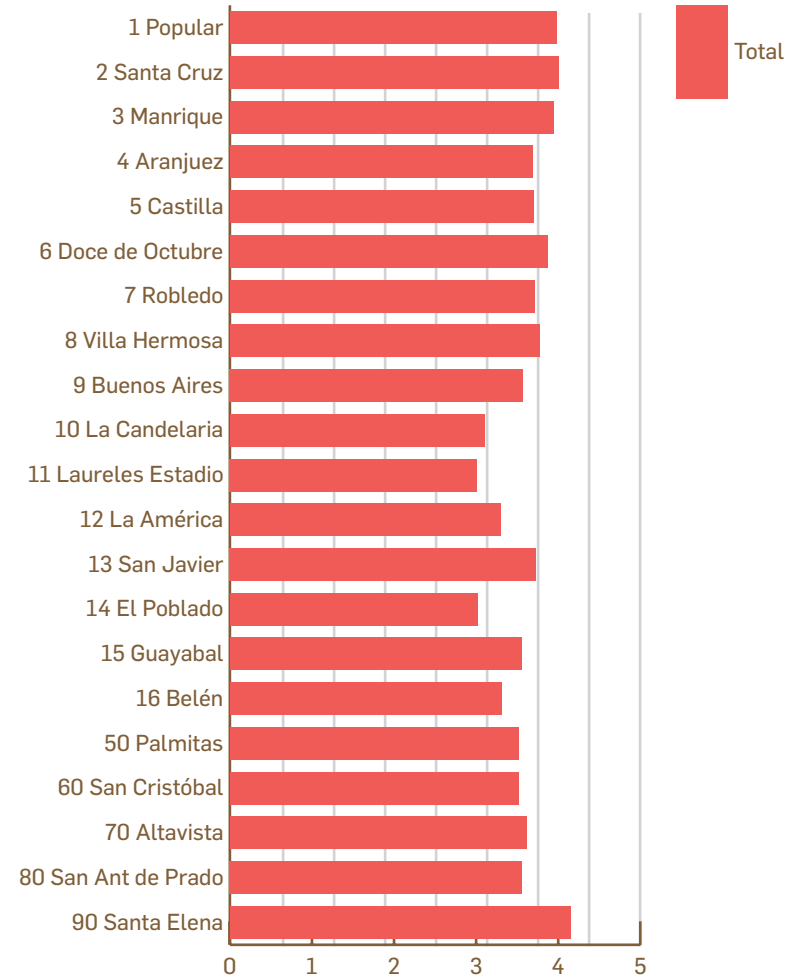


Patrón de ocupación y calidad habitacional por comuna o corregimiento 2013

Comuna o corregimiento	CARACTERÍSTICAS DE LA VIVIENDA						Tenencia de la vivienda				
	Material predominante de paredes		Material predominante en pisos		Tipo de vivienda			Arrendada	Otra (en usufructo, ocupante de hecho, anticresis)	Número de hogares sin vivienda propia	% de hogares sin vivienda propia
	Viviendas con materiales perecederos: desechos, madera burda, guadua o caña	% de Viviendas con materiales inadecuados en paredes	Número de viviendas con piso en Tierra	% de viviendas con materiales inadecuados en piso	Rancho o vivienda de desechos	Cuarto(s) o cuarto en inquilinato	% de cuartos, ranchos y edificaciones no aptas				
1 Popular	1,566	4.11	783	2.05	447	506	2.50	10,354	4,504	14,858	38.89
2 Santa Cruz	276	0.89			108	276	1.23	10,612	3,718	14,330	45.80
3 Manrique	1,834	3.77	667	1.37	278	558	1.72	16,164	6,129	22,293	45.56
4 Aranjuez	456	1.06	57	0.13	57	619	1.57	17,531	3,326	20,857	48.15
5 Castilla	83	0.22				164	0.44	13,613	3,517	17,130	45.32
6 Doce de Octubre	224	0.46	56	0.11		393	0.80	16,725	5,390	22,115	45.03
7 Robledo	402	0.76			58	393	0.85	20,307	3,931	24,238	45.78
8 Villa Hermosa	1,633	3.51	451	0.97	225	56	0.60	17,032	4,156	21,188	45.37
9 Buenos Aires	222	0.47			55	338	0.84	17,031	3,191	20,222	42.98
10 La Candelaria	51	0.17				263	0.87	13,876	1,553	15,429	50.61
11 Laureles Estadio								12,163	1,738	13,901	33.60
12 La América						55	0.16	14,042	1,400	15,442	44.10
13 San Javier	732	1.47	56	0.11	282	113	0.79	17,925	4,215	22,140	44.17
14 El Poblado								8,481	1,493	9,974	23.25
15 Guayabal	57	0.27				57	0.27	7,610	1,692	9,302	44.76
16 Belén	113	0.16	58	0.08		224	0.32	23,146	3,267	26,413	37.25
50 Palmitas	148	11.49	85	6.60		21	1.63	203	322	525	40.20
60 San Cristóbal	231	0.96	57	0.24		236	0.98	6,100	1,975	8,075	33.41
70 Altavista	114	1.62				170	2.41	2,145	846	2,991	42.08
80 San Ant de Prado	369	1.38	320	1.20	264	281	2.04	10,236	2,335	12,571	47.13
90 Santa Elena	498	10.34	110	2.28		110	2.28	833	288	1,121	23.00
Total	9,009	1.20	2,700	0.36	1,774	4,833	0.88	256,129	58,986	315,115	41.96

Personas por vivienda según comuna o corregimiento y estrato socioeconómico de la vivienda

Comuna o Corregimiento	Personas por vivienda*	Estrato de la vivienda					
	Total	1. Bajo bajo	2. Bajo	3. Medio bajo	4. Medio	5. Medio Alto	6. Alto
1 Popular	3.98	4.12	3.90				
2 Santa Cruz	4.00	3.72	4.05				
3 Manrique	3.94	4.10	3.90	3.79			
4 Aranjuez	3.69	4.00	3.71	3.62			
5 Castilla	3.70	3.50	4.16	3.63	3.11		
6 Doce de Octubre	3.87	4.13	3.83	3.82			
7 Robledo	3.71	3.83	3.85	3.53	3.59	2.69	
8 Villa Hermosa	3.77	3.94	3.78	3.53	3.59		
9 Buenos Aires	3.57	3.96	3.71	3.60	3.14	2.00	2.80
10 La Candelaria	3.10		3.47	3.34	2.88	3.05	
11 Laureles Estadio	3.01		3.50	3.29	2.93	3.06	
12 La América	3.30		3.07	3.50	3.24	3.18	
13 San Javier	3.73	3.81	3.83	3.57	3.13		
14 El Poblado	3.02		3.93	3.62	2.96	2.81	3.04
15 Guayabal	3.55	4.25	3.32	3.61	3.54		
16 Belén	3.31	3.32	3.83	3.31	3.10	3.11	
50 Palmitas	3.52	3.75	3.48	2.50			
60 San Cristóbal	3.52	3.80	3.51	3.39	5.00		
70 Altavista	3.61	3.93	3.57	3.40			
80 San Ant de Prado	3.56	4.25	3.51	3.61	4.00		5.00
90 Santa Elena	4.15	4.14	4.12	4.10	3.75	5.50	4.00
Total	3.58	3.96	3.80	3.56	3.12	3.05	3.05



*: Se ajustó la metodología para el cálculo de estos indicadores de la ECV 2013.

Fuente: Encuesta de Calidad de Vida. Medellín 2013 Expandida